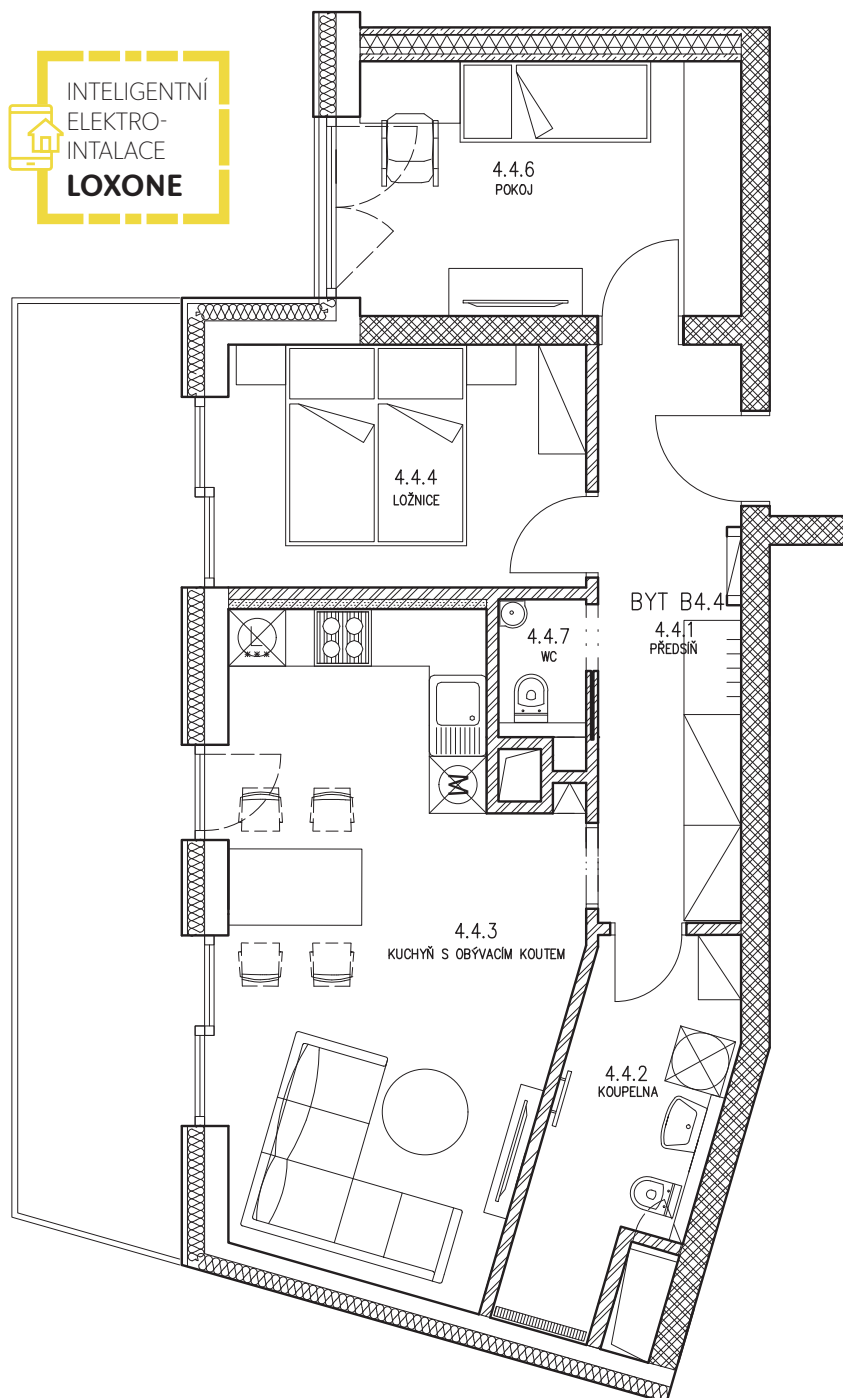




B4.4

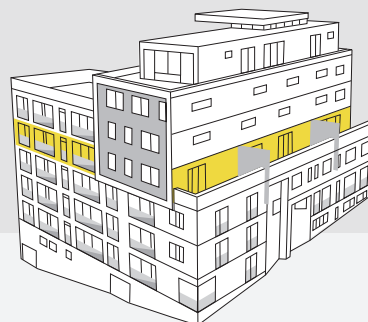


BYTOVÁ JEDNOTKA

 VÝKAZ VÝMĚRU (m²):

Užitná plocha	76,3
Podlahová plocha bytu	59,7
4.4.1 Předšíň	9,1
4.4.2 Koupelna	6,6
4.4.3 Kuchyň s obývacím koutem	22,4
4.4.4 Ložnice	9,6
4.4.5 Balkon	16,6
4.4.6 Pokoj	10,7
4.4.7 WC	1,3

SITUOVÁNÍ BYTOVÉ JEDNOTKY



UPOZORNĚNÍ:

Tento list není podrobným stavebním výkresem a možnost určitých odchylek od skutečného provedení je vyhrazena. Plochy jednotlivých místností jsou pouze orientační. Vybavení zařízení v plánech bytů (kuch. linka, nábytek) není součástí dodávky. Rozsah dodávky je specifikován ve standardu.

ZPŮSOB VÝPOČTU PODLAHOVÉ PLOCHY V JEDNOTCE:

Dle zákona č. 89/2012, podlahová plocha bytu ve smyslu nařízení vlády č.: 366/2013 sb. – podlahovou plochu bytu v jednotce tvoří půdorysná plocha všech místností bytu včetně půdorysné plochy všech svislých nosných i nenosných konstrukcí uvnitř bytu, jako jsou stěny, sloupy, pilíře, komíny a obdobné svislé konstrukce. Půdorysná plocha je vymezena vnitřním lícem svislých konstrukcí ohraničujících byt včetně jejich povrchových úprav. Započítává se také podlahová plocha zakrytá zabudovanými předměty, jako jsou zejména skříně ve zdech v bytě, vany a jiné zařízení předměty ve vnitřní ploše bytu.